

INDESIG

INSTITUTO DE ESTUDIOS SOBRE DESIGUALDAD

Análisis de resultados de la Encuesta de Ingreso y Gasto de los Hogares (2020) desde un enfoque de desigualdad y redistribución. Versión aumentada y modificada al 04 de agosto



- Algunas consideraciones previas:

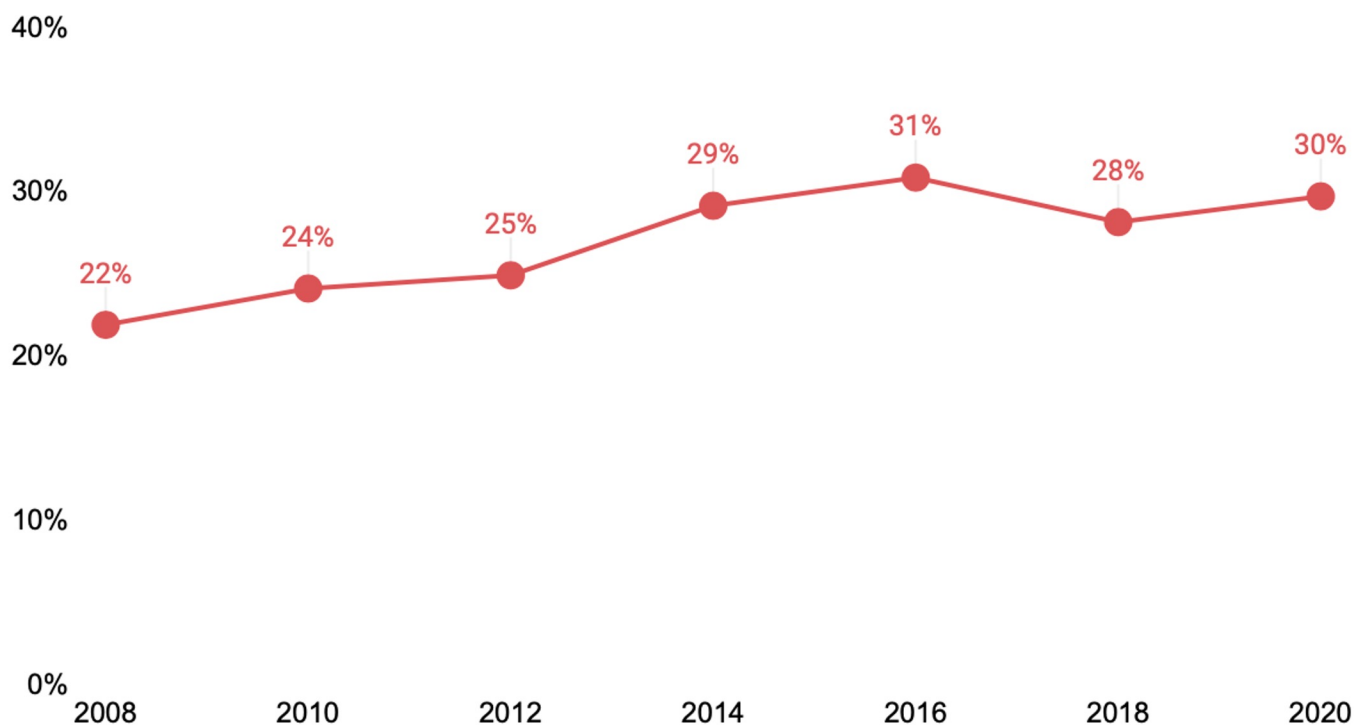
- En general, todo ***aumento de política social*** es preferible frente a una disminución en la política social.
- **La protección social es un derecho de las personas**, no son “dádivas” ni crean “dependencia del Estado”.
- La política social de sexenios anteriores tiene críticas que pueden ser consultadas [acá](#), [acá](#) y [acá](#).
- Sobre un análisis del paradigma de la política social, previo a este sexenio y durante el mismo, leer [acá](#).



Análisis preliminar de **redistribución**

- Los hogares **beneficiarios programas sociales** pasaron de **28 a 30%** entre 2018 y 2020.
 - El dato para 2018 sigue siendo menor al *máximo histórico registrado en 2016*.

Porcentaje de hogares que reciben programas sociales

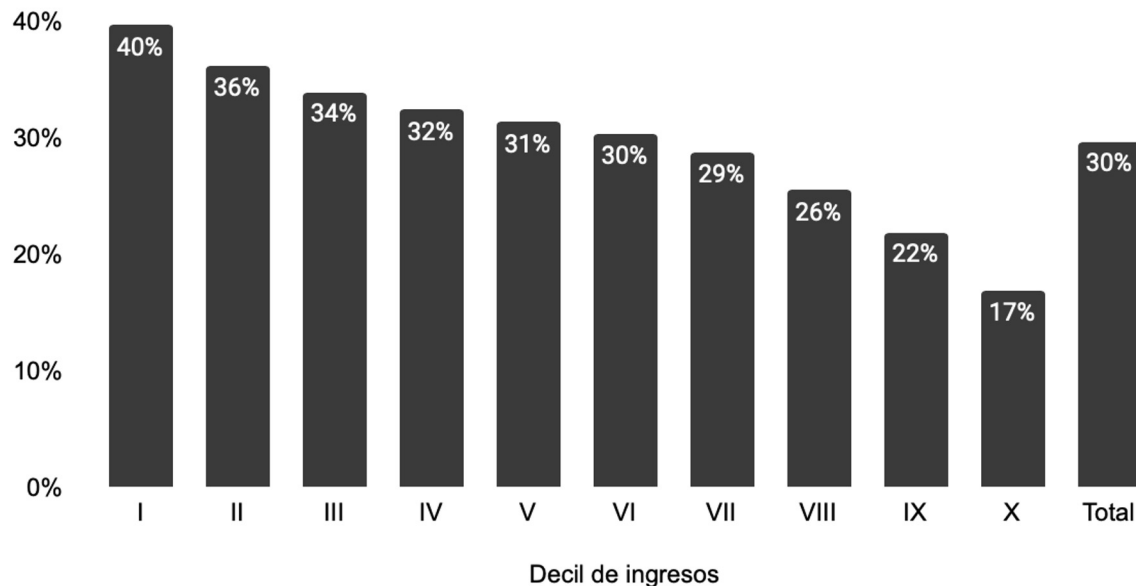


Fuente: Elaborado por INDESIG con base en ENIGH

- En 2020, sólo **40% de los hogares más pobres** (decil I) eran **beneficiarios** de programas sociales en 2020.
- La diferencia no es tan amplia respecto de hogares más ricos (decil X), donde **17% reporta ser beneficiario**.

Porcentaje de hogares que reciben programas sociales (2020)

Según deciles del ingreso corriente total por persona

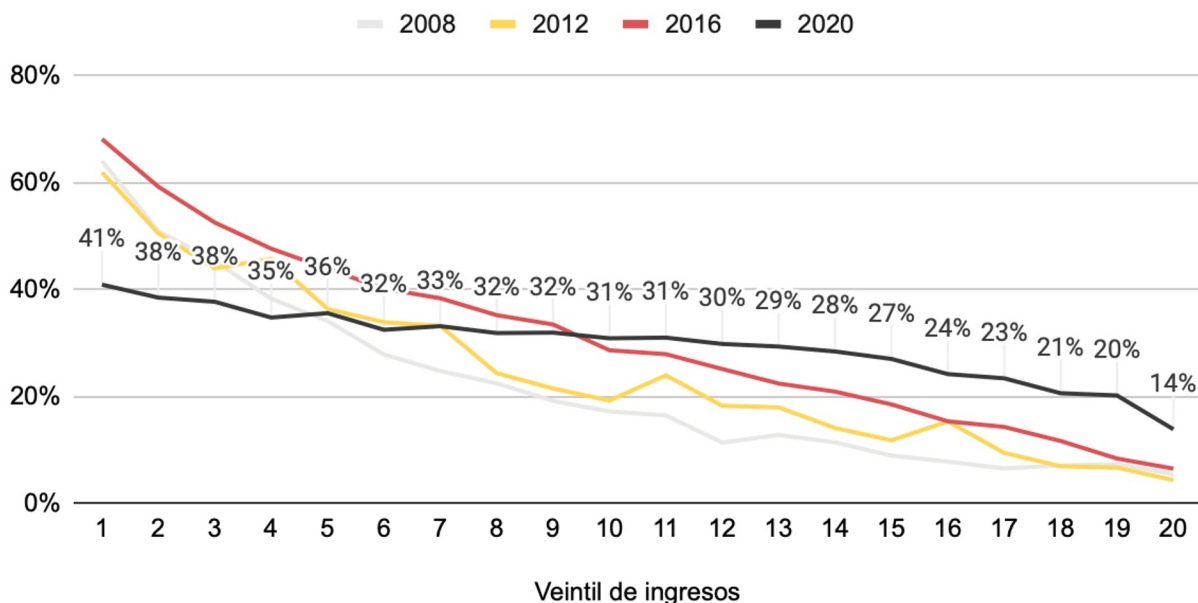


Fuente: Elaborado por INDESIG con base en ENIGH

Más para los ricos, menos para los pobres

- En 2016, 68% de los hogares más pobres* eran beneficiarios de programas sociales. En 2020 sólo 41% lo eran (caída de 27%)
- Por el contrario, entre 2016 y 2020 se **duplicó el porcentaje de beneficiarios** entre los hogares más ricos: pasó de 6 a 14%.

Evolución de hogares que reciben programas sociales,
Según veintiles del ingreso corriente total por persona.



Fuente: Elaborado por INDESIG con base en ENIGH

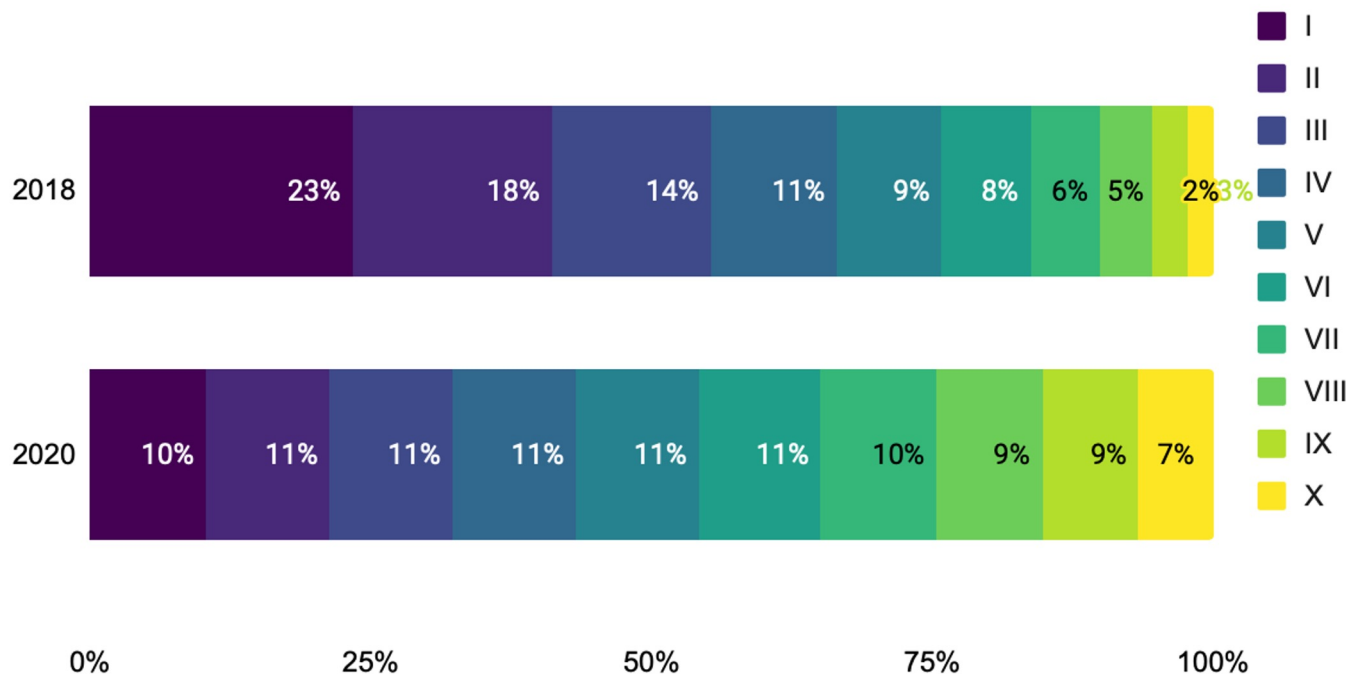
* Aquí se habla del 5% con menos ingresos, es decir, el veintil 1, como se observa en la gráfica.

Política social menos redistributiva

- En 2020 que el **10% de hogares más pobres** se queda sólo con **10% del monto total de transferencias redistribuido** (antes era 23%)...
- Y el **10% más rico** se queda con **7%** del total de programas sociales.

Distribución del total de programas sociales, 2018-2020

Según deciles de ingreso por persona.



Fuente: Elaborado por INDESIG con base en ENIGH

Política social menos redistributiva

- Caída de 14% de la masa monetaria que reciben en el decil I.
- 86% del aumento de la masa monetaria se fue al 50% con más ingresos.

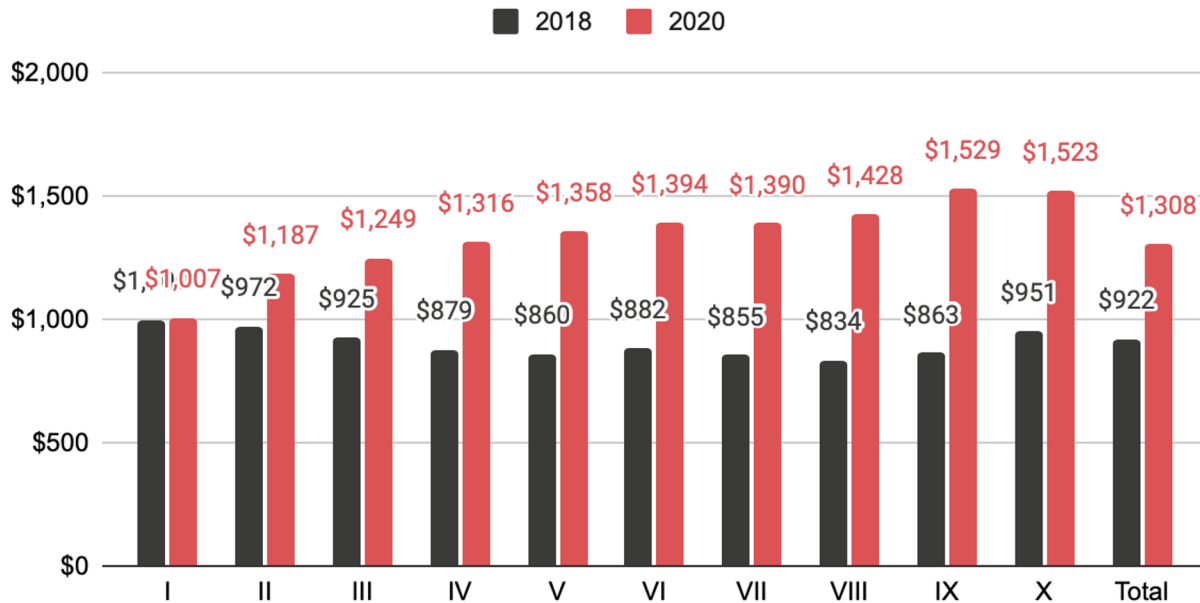
Distribución de masa total de transferencias recibida por hogares que reportan ingresos en:					
Programas sociales (millones de pesos de 2020)					
Decil	2018	2020	Cambio porcentual	Cambio absoluto (mdp)	Distribución del cambio absoluto
I	\$6,318	\$4,285	-32%	-\$2,033	-14%
II	\$4,795	\$4,607	-4%	-\$188	-1%
III	\$3,827	\$4,548	19%	\$721	5%
IV	\$3,043	\$4,577	50%	\$1,534	10%
V	\$2,531	\$4,565	80%	\$2,034	14%
VI	\$2,132	\$4,537	113%	\$2,405	16%
VII	\$1,675	\$4,294	156%	\$2,619	18%
VIII	\$1,273	\$3,910	207%	\$2,637	18%
IX	\$873	\$3,594	312%	\$2,721	19%
X	\$592	\$2,768	368%	\$2,176	15%
Total	\$27,060	\$41,685	54%	\$14,626	100%

Fuente: Elaborado por INDESIG con base en ENIGH

- Así como hay **menos hogares** beneficiarios entre los más pobres, también **aumentó 1%** la transferencia que reciben (equivalente a 8 pesos extras al mes)...
- Pero el aumento fue mayor en el otro extremo: **aumentó 60% el monto de transferencias en los más ricos**

Transferencias programas sociales mensuales por hogar

Según deciles de ingreso por persona. Pesos constantes de 2020



Fuente: Elaborado por INDESIG con base en ENIGH

- **Los montos siguen siendo muy bajos:** los beneficiarios más pobres reciben alrededor de **\$36 diarios (\$1,089 mensuales)** sumando todos los programas
- En todos los casos de programas sociales de 2020, los beneficiarios **más ricos** reportan recibir **más dinero** transferido

Monto mensual promedio transferido a los hogares que sí reciben programas sociales, según programa específico y deciles de ingreso por persona. Pesos constantes de 2020.									
	2020						2018		
Decil	BBJ Básica	BBJ EMS	Jóvenes Construyend o el Futuro	Pensión Adultos Mayores	Todos los programas sociales		Prospera	PAM	Todos los programas sociales
I	\$580	\$671	\$2,253	\$1,318	\$1,007		\$886	\$728	\$1,000
II	\$606	\$716	\$1,940	\$1,474	\$1,187		\$857	\$769	\$972
III	\$618	\$723	\$2,414	\$1,555	\$1,249		\$835	\$748	\$925
IV	\$654	\$735	\$2,521	\$1,575	\$1,316		\$803	\$765	\$879
V	\$612	\$772	\$2,476	\$1,589	\$1,358		\$822	\$750	\$860
VI	\$618	\$758	\$2,181	\$1,626	\$1,394		\$779	\$798	\$882
VII	\$672	\$800	\$2,488	\$1,519	\$1,390		\$761	\$786	\$855
VIII	\$634	\$828	\$2,423	\$1,580	\$1,428		\$692	\$784	\$834
IX	\$730	\$734	\$2,708	\$1,584	\$1,529		\$688	\$802	\$863
X	\$623	\$770	\$1,969	\$1,583	\$1,523		\$563	\$939	\$951
Total	\$612	\$743	\$1,327	\$1,549	\$1,308		\$838	\$774	\$922

Fuente: Elaborado por INDESIG con base en ENIGH

- Mientras que en 2018, **Prospera alcanzaba a llegar a 18% de los hogares** (a pesar de críticas importantes a su focalización), en 2020 ningún programa lo ha superado
- **La cobertura de los nuevos programas sociales es muy baja: Pensión Adultos Mayores 15%, Becas Benito Juárez 6% (cada una).**

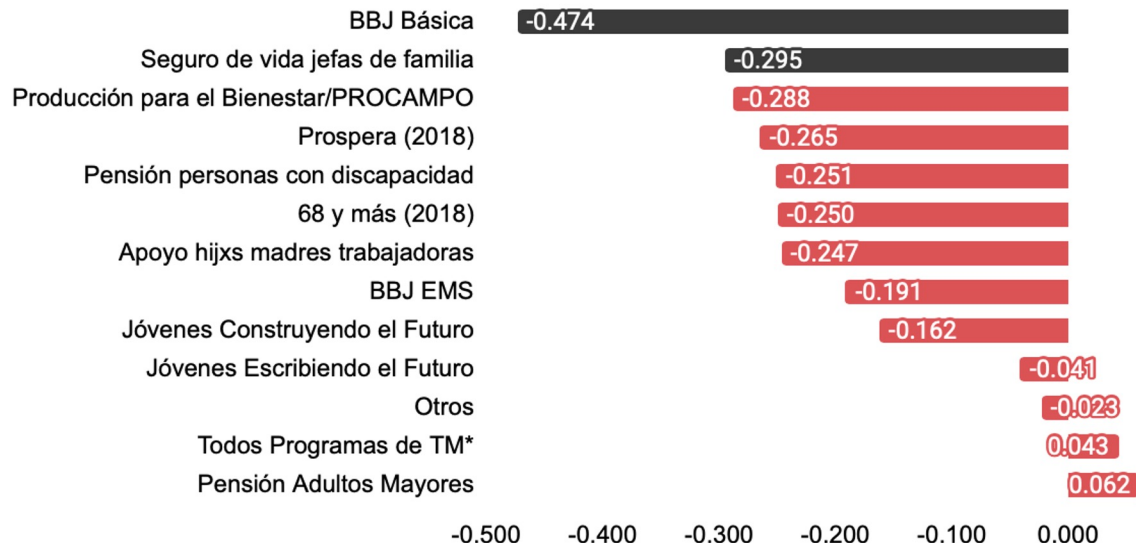
Porcentaje de hogares que reciben programas sociales, según programa específico y deciles de ingreso por persona									
	2020						2018		
Decil	BBJ Básica	BBJ EMS	Jóvenes Construyend o el Futuro	Pensión Adultos Mayores	Todos los programas sociales	Otros	Prospera	PAM	Todos los programas sociales
I	20%	8%	1%	10%	40%	10%	52%	14%	61%
II	12%	9%	1%	14%	36%	8%	36%	14%	47%
III	9%	8%	1%	14%	34%	7%	27%	13%	40%
IV	7%	7%	1%	15%	32%	7%	21%	12%	33%
V	5%	7%	1%	16%	31%	6%	16%	12%	28%
VI	4%	7%	1%	17%	30%	5%	11%	12%	23%
VII	3%	5%	1%	18%	29%	5%	7%	11%	19%
VIII	2%	4%	0%	17%	26%	4%	4%	10%	15%
IX	1%	2%	0%	16%	22%	3%	1%	7%	10%
X	1%	1%	0%	14%	17%	2%	1%	5%	6%
Total	6%	6%	1%	15%	30%	6%	18%	11%	28%

Política social regresiva

- Los **programas sociales de 2020 son más regresivos** que los del sexenio pasado.
- Una **victoria** es que es progresivo el programa Procampo (ahora Producción para el bienestar).
- Una **gran derrota** es la disminución de progresividad entre Prospera y Becas Benito Juárez (su sustituto).

Coeficiente de concentración de programas sociales

Para 2020, excepto donde se indique. Totalidad de hogares, independientemente de recepción de PS.



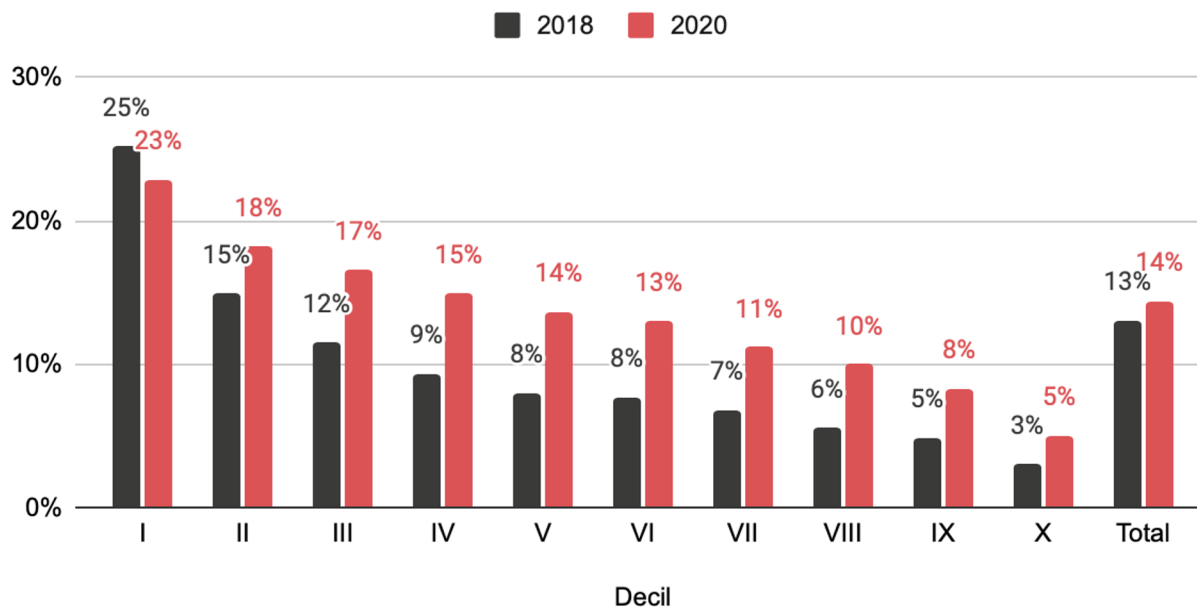
* TM =
Transferencias
monetarias

Bajo impacto en ingresos

- En total, las transferencias monetarias equivalen a 14% del total de ingresos de los beneficiarios (1% más que en 2018).
- La incidencia en los ingresos bajó para el 10% más pobre, y aumento para el resto de estratos.

Incidencia de programas sociales sobre ingreso total

Según veintil de ingreso

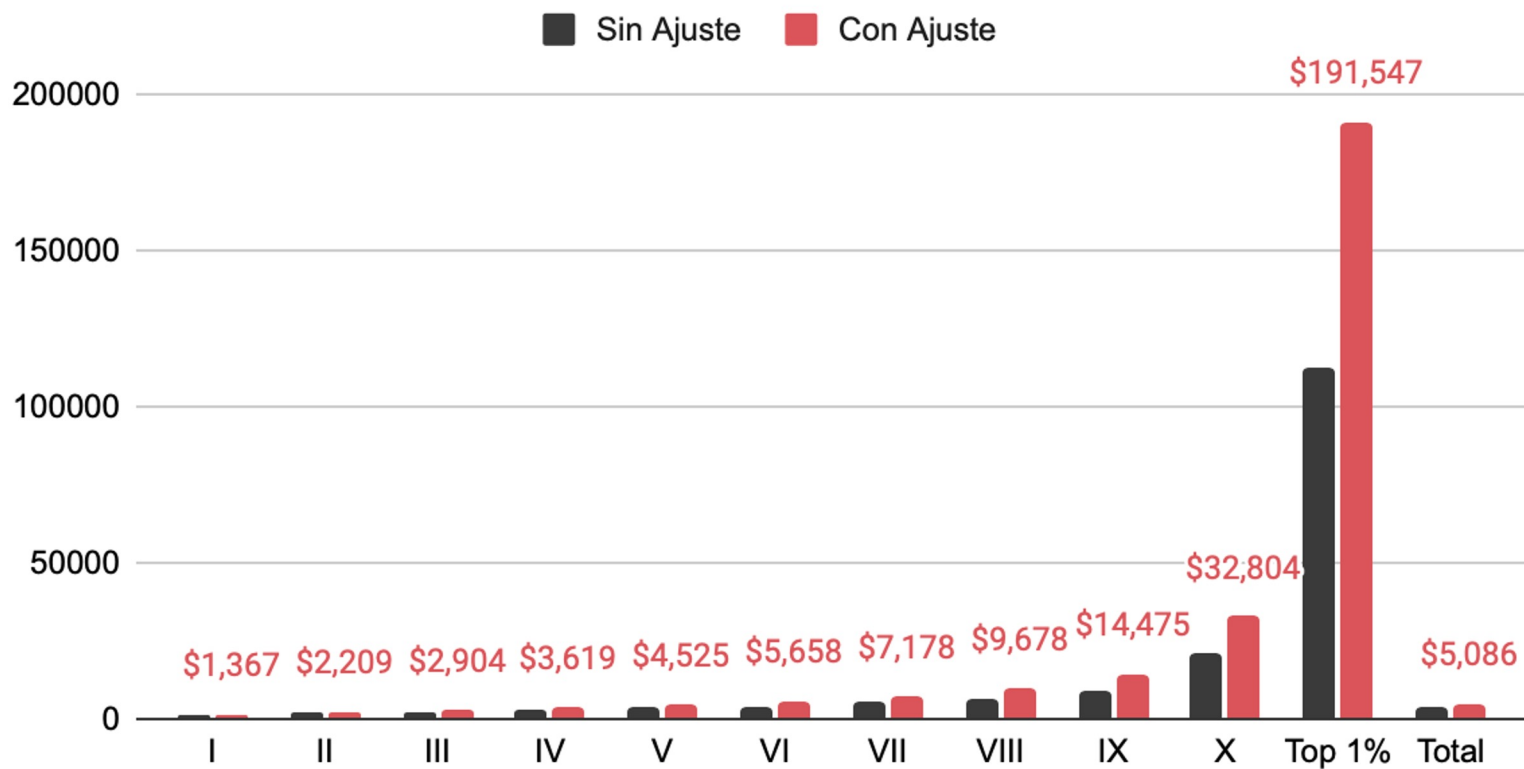


Fuente: Elaborado por INDESIG con base en ENIGH

Desigualdad con Ajuste a Cuentas Nacionales (Datos preliminares)

Mediana del ingreso mensual por persona

Comparación con ajuste por cuentas nacionales

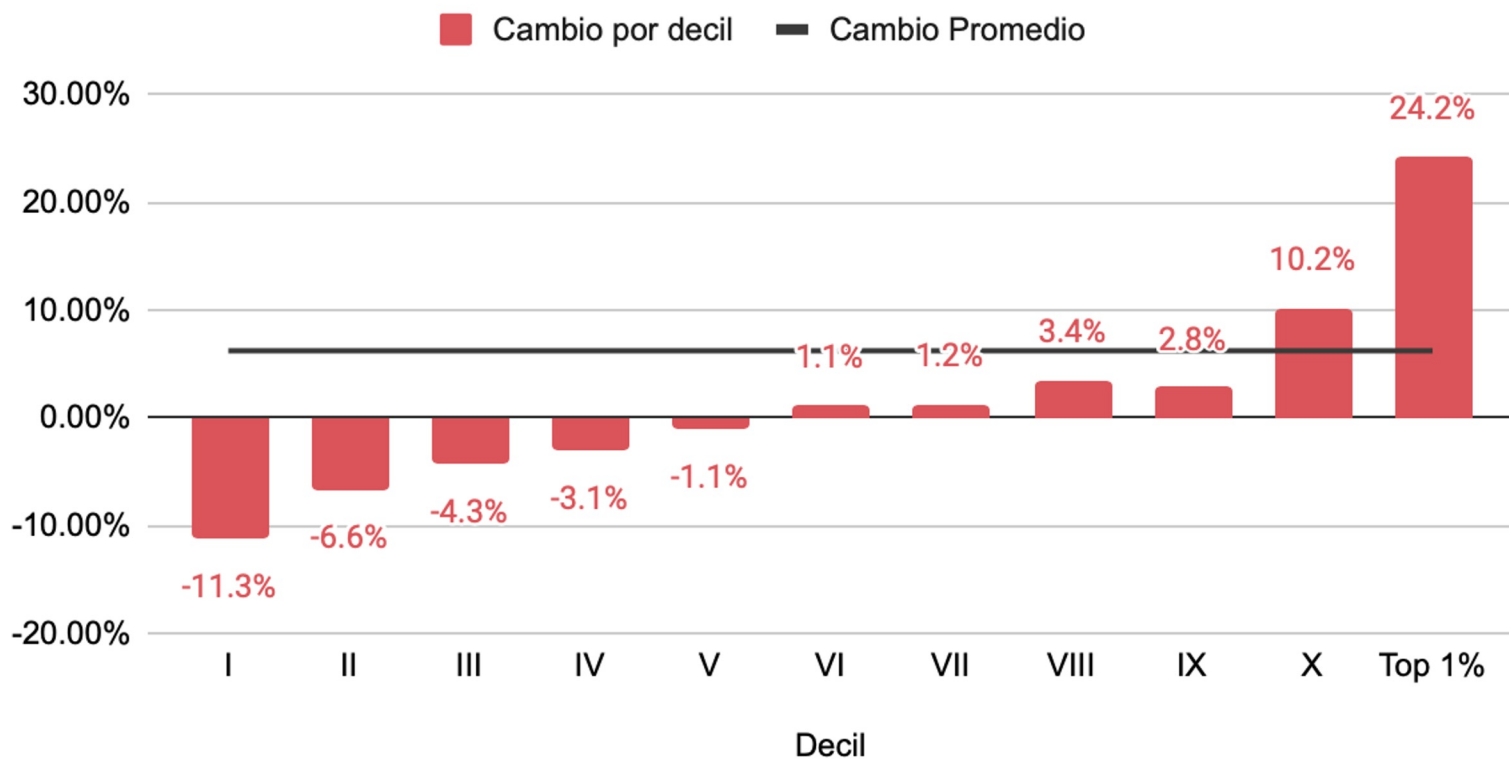


Fuente: Elaborado por INDESIG con base en ENIGH

Desigualdad con Ajuste a Cuentas Nacionales (Datos preliminares)

Cambio en los ingresos corrientes totales entre 2018 y 2020

Según deciles de ingresos per cápita. Datos ajustados a cuentas nacionales

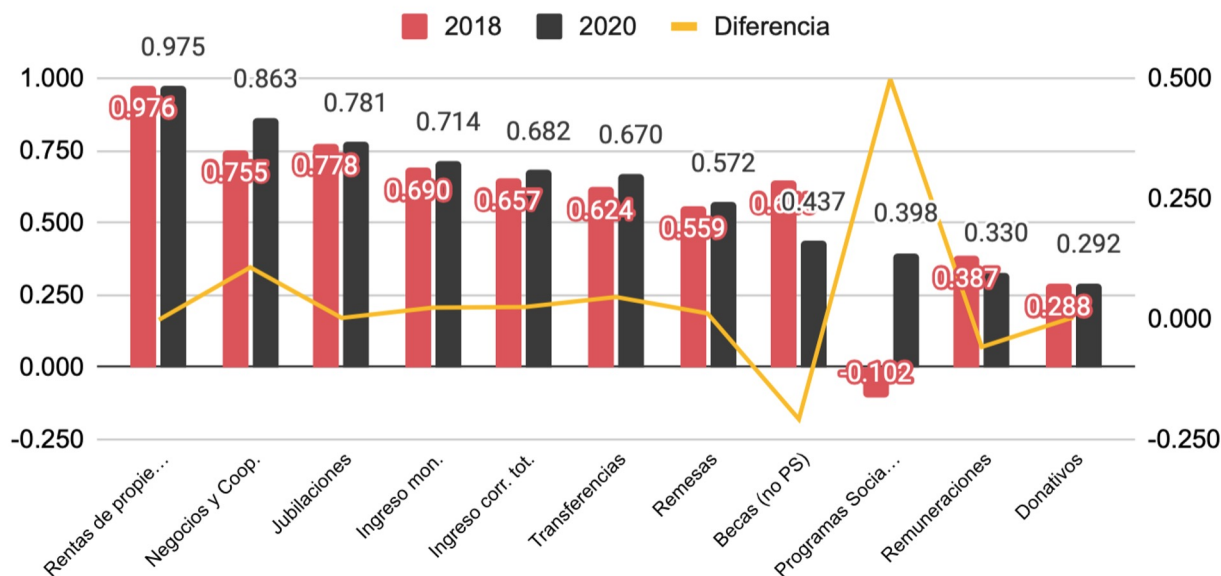


Fuente: Elaborado por INDESIG con base en ENIGH

Desigualdad con Ajuste a Cuentas Nacionales (Datos preliminares)

Coeficiente de concentración de fuentes ingresos ajustados a cuentas nacionales, 2018-2020

Mientras más alto el valor, más desigual es el ingreso. Línea de cambio con eje izquierdo.

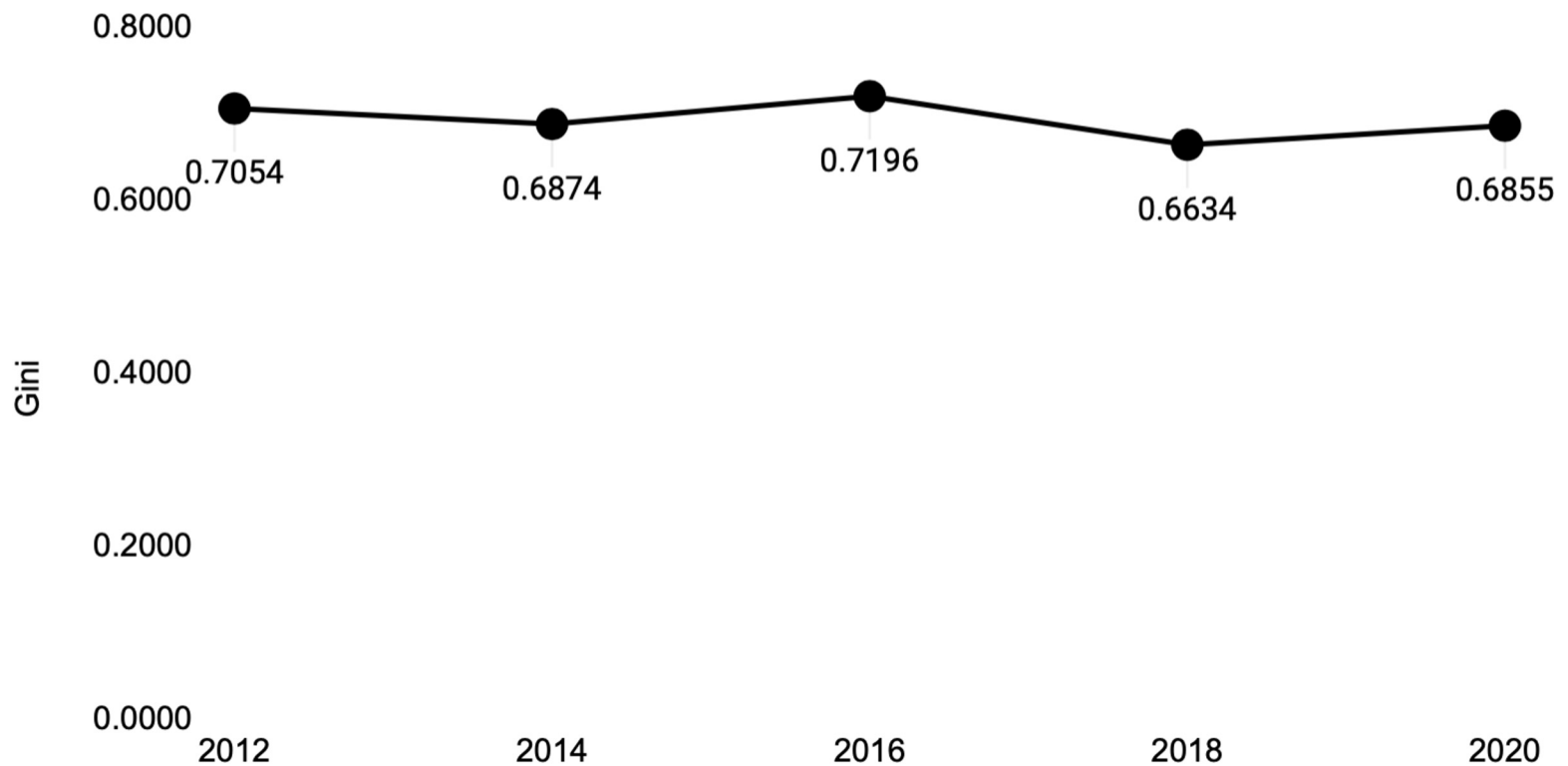


Fuente: Elaborado por INDESIG con base en ENIGH

Desigualdad con Ajuste a Cuentas Nacionales (Datos preliminares)

Coeficiente de Gini de Ingresos Corrientes Totales (2012-2020)

Ingresos ajustados a cuentas nacionales



Fuente: Elaborado por INDESIG con base en ENIGH



Actualizar LINKS

Descarguen los datos presentados en las gráficas y tablas:

<https://bit.ly/3zPq9ae>

Acá pueden descargar el archivo .do para replicar el análisis
con los datos de la ENIGH

<https://bit.ly/3fcCUDL>

¡Muchas gracias!



Contacto:

Twitter: @IndesigOrg
mjaramillo@indesig.org